



Cuore Sannita

ALLIFAE ROMANA, Anfiteatro, criptoportico, necropoli, mausolei, museo. 22.07.2012

Siamo lieti di presentare l'escursione in programma per il giorno 22 luglio 2012.

Partenza alle ore 8.30 di domenica 22 LUGLIO dal Largo Brece di Piedimonte Matese in direzione Alife.

Ammirata la cinta poligonale, imponente ricordo della Allifae sannitica,



intorno alle ore 9.00, dopo aver visitato alcune aree anticamente adibite a NECROPOLI vi sarà una sosta presso il MAUSOLEO posto alla località Torrione.

Sempre in mattinata, visita della CINTA MURARIA ed ingresso nella città romana con successiva visita del MAUSOLEO DEGLI ACILII GLABRIONI



Archivio Alessandro Parisi

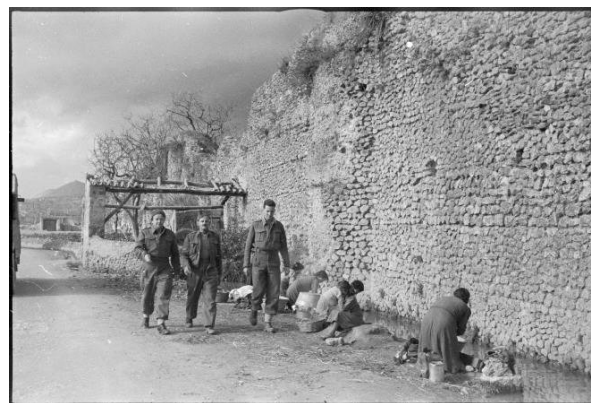
dell'ANFITEATRO (di notevoli dimensioni: arena di m. 72 x 45 circa);

successivamente visita del locale MUSEO ARCHEOLOGICO.

Visiteremo poi il **CRIPTOPORTICO** posto all'interno del circuito murario, tipico esempio di architettura romana.

Il ritorno a Piedimonte Matese è previsto in tarda mattinata.

La gita è da considerarsi turistica e, quindi, di scarsa difficoltà. Comunque, si consigliano abbigliamento leggero e scarpe comode.



Per informazioni e prenotazioni: vedi contatti.

*Alcune visite (o l'ordine delle stesse e degli orari) potrebbero subire modifiche in relazione al numero dei partecipanti ed ai permessi accordati.

**** In caso di rilevante numero di partecipanti è prevista la possibilità di effettuare la gita in autobus o minibus. Pertanto è gradita, per esigenze organizzative, una prenotazione entro il termine ultimo del 08.07.12**

Si segnalano pure i PROSSIMI APPUNTAMENTI:

13 e 14 Agosto TIFERNUS MONS (Il Monte Miletto);

23 Settembre Tora e Picilli e l'HOMO ERECTUS;

30 settembre POLIGONALI a S. Angelo D'Alife